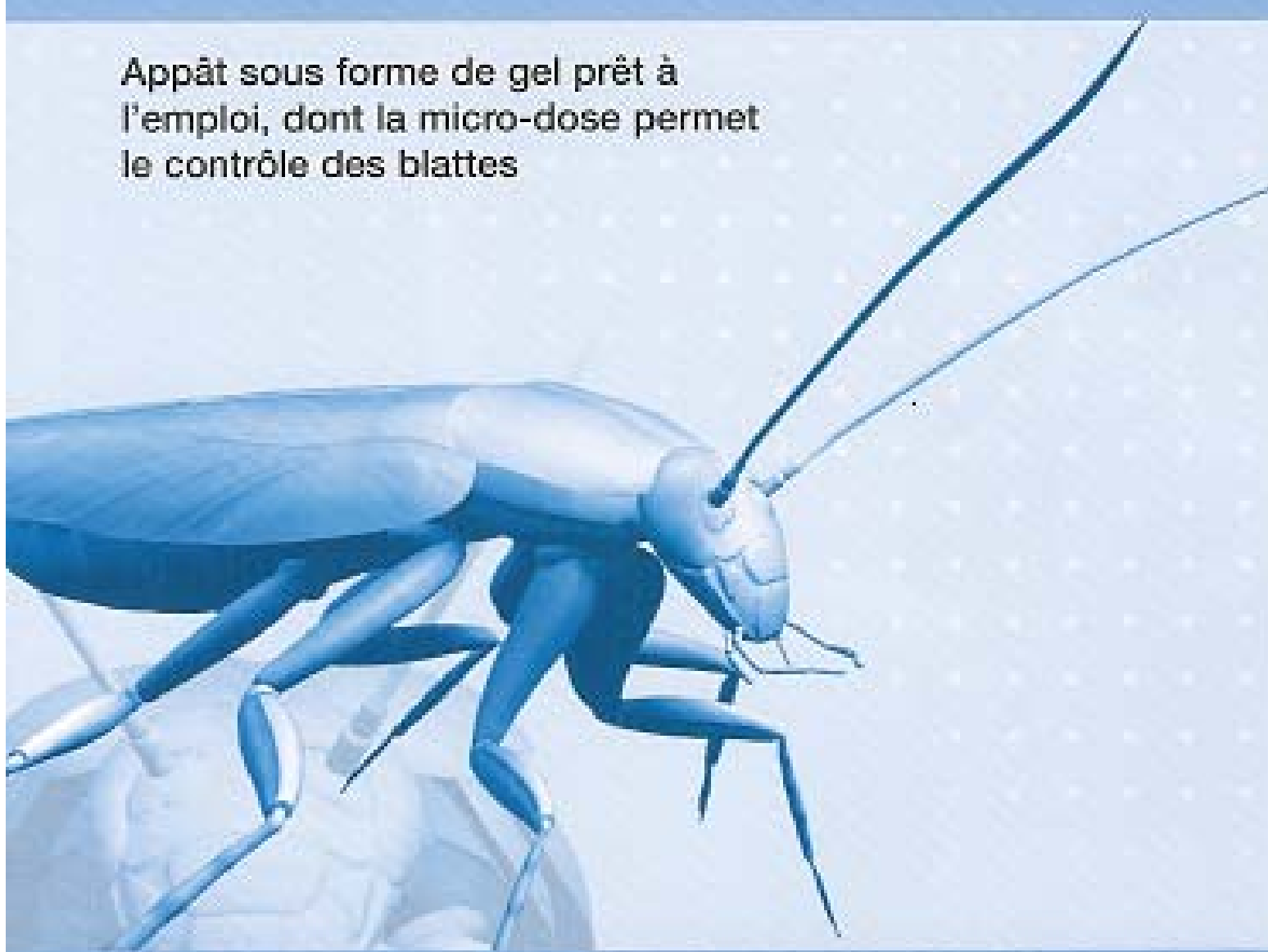


Professional Pest Control
Impossible d'y échapper.

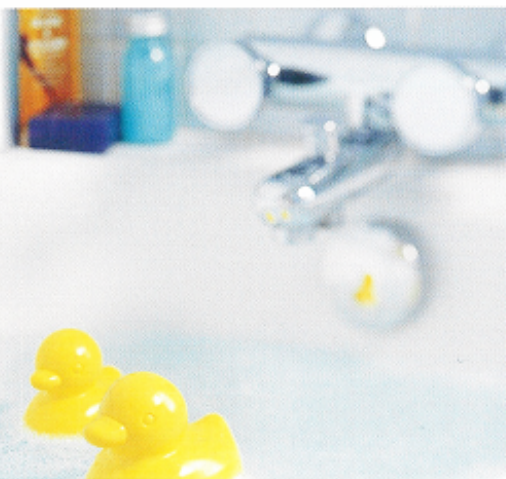
GoliathGel



Appât sous forme de gel prêt à
l'emploi, dont la micro-dose permet
le contrôle des blattes



BASF



Le Goliath® Gel permet de traiter dans toutes les conditions (quel que soit le site, avec la possibilité de choisir les endroits où placer les gouttes de gel) même celles où les traitements de surface conventionnels ne peuvent être utilisés. Ceci permet d'éviter les zones fréquemment nettoyées ou soumises à des conditions spéciales. Le gel est efficace sur les surfaces poreuses car il n'est pas absorbé, ce qui n'est pas le cas des produits pulvérisés. 0,03 g de Goliath® Gel peut éliminer 1000 blattes. Des tests en laboratoire montrent qu'un simple point de gel de 0,03 g de gel Goliath peut éliminer jusqu'à 1000 blattes germaniques.

Effet Cascade (Assure un contrôle complet)

Les tests en laboratoire et sur le terrain prouvent que le fipronil peut être transféré d'une blatte à une autre par échange de nourriture, lorsque les individus vivants mangent les cadavres (nécrophagie) ou les fèces (coprophagie) des individus ayant consommé le gel.

Ceci permet au Goliath® Gel d'atteindre et de contrôler les blattes demeurant cachées dans leurs repères inaccessibles, pour atteindre des niveaux de performances encore plus élevés et prévenir la possibilité de retours.

Un contrôle efficace à long terme

Des tests sur le terrain ont prouvé la capacité du Goliath® Gel à contrôler les infestations naturelles de blattes. Lors d'une étude de terrain permettant d'étudier le contrôle des blattes orientales

dans un poste électrique, du Goliath® Gel a été appliqué à une dose de 0,06 g/m². Le nombre de blattes prises dans les pièges qui était de 17 par jour avant traitement est passé à 3 blattes par jour (81% de réduction) neuf jours plus tard.

Persistence

Normalement appliqué, Goliath® Gel est efficace au moins 3 mois. Cependant, en cas de très forte infestation, il est préférable de faire un deuxième passage trois semaines après la première application.

► Stockage des cartouches

Stocker les cartouches de Goliath® Gel dans la boîte d'origine à l'écart des grandes variations de température. Ne pas stocker en dessous de -10°C.

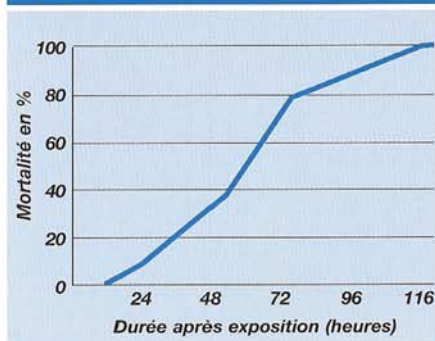


Goliath® Gel élimine les blattes du jour au lendemain



Goliath® Gel est un insecticide prêt à l'emploi, à usage professionnel, destiné à la lutte contre les blattes, homologué (AMM 970113) domaine hygiène publique (Vide Ordures) et locaux de stockage vide P.O.V. et P.O.A.

Le Goliath® Gel se distingue par la vitesse avec laquelle il contrôle les blattes.



Les blattes commencent généralement à se nourrir sur le Goliath® Gel quelques minutes après l'application et meurent en quelques heures. Les blattes mortes sont généralement visibles en 24 heures.

La puissance du fipronil, la base nutritive attirante et l'effet cascade du Goliath® Gel permettent de contrôler les infestations de blattes plus rapidement que les produits de surface pulvérisés. Il faut donc utiliser seul le Goliath® Gel, sans pulvériser d'autres insecticides, ni aérosols pour contrôler les blattes.

Le Fipronil

Le Goliath® Gel contient du fipronil, le premier d'une nouvelle famille insecticide hautement actif: les phényls-pyrazoles. Le fipronil agit sur un site différent de la plupart des insecticides, le site récepteur acide gamma-aminobutyrique situé dans le

canal du chlore de la membrane nerveuse de l'insecte régule l'excitation de l'insecte.

Dose d'application

Le Goliath® Gel contient uniquement 0,05% de fipronil. Il s'applique à des doses d'application relativement faibles de 0,03 à 0,09 g/m, selon l'espèce de blatte et le niveau d'infestation.

Espèce	Blatte germanique
Infestation normale	1 point/m ²
Forte infestation	2 points/m ²
Espèce	Blatte Orientale et américaine
Infestation normale	2 points/m ²
Forte infestation	3 points/m ²

Un point = 0,03 g mesurant 3-4 mm de diamètre. L'application du gel est concentrée à l'intérieur du site et à proximité d'un repère de blattes identifié, la quantité employée se basant sur la surface technique à traiter (m² où circulent habituellement les blattes). Éviter les endroits excessivement poussiéreux ou gras.

Appréciation du niveau d'infestation

Infestation faible: blattes rarement visibles au cours de la journée. Infestation élevée: blattes régulièrement visibles au cours de la journée. Un appartement standard ayant une surface au sol totale de 50 m² nécessite 0,00075 g de principe actif (1,5 g de Goliath® Gel) à la dose recommandée pour les blattes germaniques. Une fois appliqués, les points de gel ne sont pas affectés par les températures extrêmes. Les points restent efficaces et actifs jusqu'à trois mois après application. Les points de gel indésirables peuvent facilement être éliminés au moyen d'un chiffon humide.



Précautions d'emploi

► **Recommandations pour l'emplacement des gouttes de Goliath® Gel**

- < Dans l'environnement proche des colonies de blattes repérées grâce à leurs excréments
- < Sur les joints, les crevasses et fissures
- < Dans les endroits sombres et tranquilles pour les blattes
- < Dans les endroits où les blattes peuvent trouver de la nourriture et de l'eau
- < Dans les lieux où les Blattes peuvent être introduites dans le site

► **Ne pas mettre des gouttes de Goliath® Gel**

- < Sur les surfaces régulièrement nettoyées
- < Sur des surfaces très chaudes (>54°C)
- < Sur des surfaces venant d'être traitées avec des insecticides liquides répulsifs
- < Au milieu de surfaces exposées à la vue humaine
- < Directement sur la nourriture ou dans l'eau

Avant toute utilisation, lire attentivement l'étiquette figurant sur l'emballage. Respecter les indications pour votre sécurité et l'environnement.

S2: Conserver hors de portée des enfants.

S13: Conserver à l'écart des aliments et boissons y compris ceux pour les animaux.

S20/21: Ne pas manger, ne pas boire et ne pas fumer pendant l'utilisation.

S49: Conserver uniquement dans le récipient d'origine.

BASF Agro SAS
hygiène publique
14 chemin du professeur Deperet
F.-69160 TASSIN LA DEMI LUNE
Tel. 04 72 32 45 45
Fax 04 78 34 28 86

BASF